

最新版プログラムのダウンロード

ARCHITREND ZERO Ver.6

最新版プログラムのダウンロードサービスを利用して、ARCHITREND ZERO Ver.5 シリーズを Ver.6 シリーズにアップグレードする方法を解説します。

プロテクトの更新はお済みですか？

最新版プログラムのダウンロードを行うには、お使いのプロテクトの更新が必要です。

まだの場合は、プロテクトの選択画面に戻り、お使いのプロテクトの種類を選択してプロテクトの更新を行ってください。



プログラムのダウンロード方法を確認してください。

最新版プログラムのダウンロードには、次の2つの方法があります。

お客様のご利用環境に適したダウンロード方法を選択してプログラムをインストールしてください。

▼ 【推奨】インターネットから直接インストール

ARCHITREND ZERO シリーズがインストールされているコンピューターに、最新版プログラムをダウンロードして直接インストールします。インストール開始までの時間が短く、簡単な操作でプログラムをアップグレードすることができます。➡ P.2 参照

▼ メディアイメージを保存してインストール

プログラムの個別インストール、サーバーへのインストール、マスタのアップデート、製品構成の異なる複数のコンピューターへのインストールには、メディアイメージをダウンロード後、インストール用のメディアを作成してセットアップを行います。ARCHITREND Z シリーズからアップグレードされる場合もこちらをご利用ください。➡ P.6 参照

1 【推奨】インターネットから直接インストール

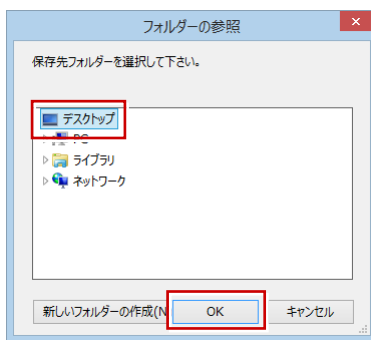
ARCHITREND ZERO シリーズがインストールされているコンピューターに、最新版プログラムをダウンロードして直接インストールします。インストール開始までの時間が短く、簡単な操作でプログラムをアップグレードすることができます。

1. プログラムダウンロードの画面より、「ARCHITREND ZERO Ver6」の「【推奨】インターネットから直接インストール」をクリックします。

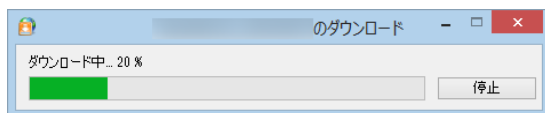


※ サーバーへのインストールは、「メディアイメージを保存してインストール」をご利用ください。P.6 参照

2. ダウンロードするプログラムの保存先を選択して「OK」を押します。



ダウンロードが開始します。



- ※ ダウンロードを中止する場合は、「停止」をクリックしてダウンロードを一時停止してから、右上の「x」ボタンをクリックしてください。
- ※ Windows のユーザーアカウント制御により、ダウンロード終了時点で一時的に処理が中断される場合があります。画面下部のタスクバーにアイコンが点滅している場合は、クリックしてユーザーアカウント制御をご確認ください。

3. しばらくするとセットアップ画面が表示されます。「セットアップ開始」を押します。



※ セットアップ画面やメッセージ画面が他のウィンドウの後ろに隠れてしまう場合があります。一時的に他のウィンドウを最小化するなどして、インストールを進めてください。

4. 「承諾」を押します。



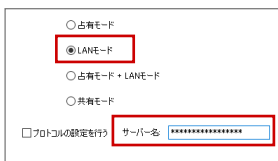
**ネット認証ライセンスをお使いの方は 3 ページへ、
USB プロテクトをお使いの方は 5 ページへ進みます。**

【ネット認証ライセンスをお使いの場合】

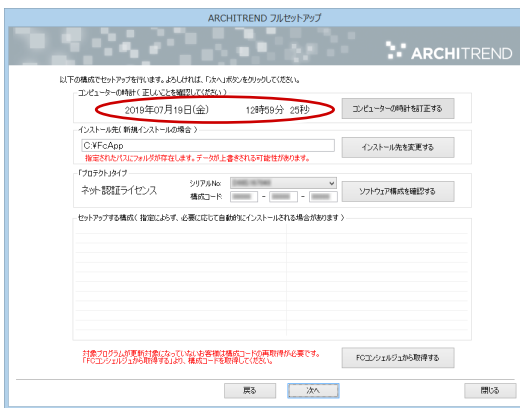
5. 「ネット認証」からご利用のモードを選択して、「次へ」を押します。



※ LAN モードを使用している場合は「サーバー名」に「ネット認証 LAN サーバー」をインストールしているコンピューター名を入力します。



6. 「コンピューターの時計」が正しいことを確認します。

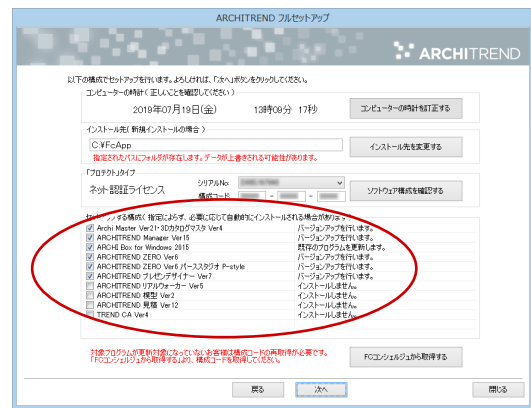


※ コンピューターの時計の日時がずれていると、ライセンスが正しく認識されません。「コンピューターの時計を訂正する」を押して、正確な日時を設定してください。

7. シリアル No を確認して、「ソフトウェア構成を確認する」を押します。

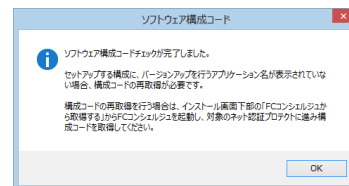


構成コードがセットされ、セットアップするプログラムにチェックが付きます。

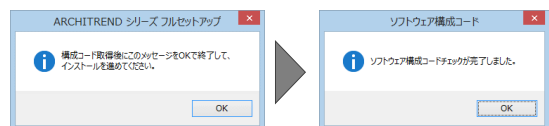


※ シリアル No が複数ある場合は、リストをクリックして、このコンピューターで使用しているシリアル No を選択してください。

※ 以下のメッセージが表示された場合は、構成コードが正しく取得されていない可能性があります。



その場合は「FC コンシェルジュから取得する」をクリックして、プロテクトの選択画面に戻り、「ネット認証プロテクト…」のプロテクトの更新画面で「構成コードを取得する」を実行します。登録のメッセージが表示されたら、セットアップ画面に切り替えて、以下のメッセージで「OK」をクリックすると、構成コードがセットされます。

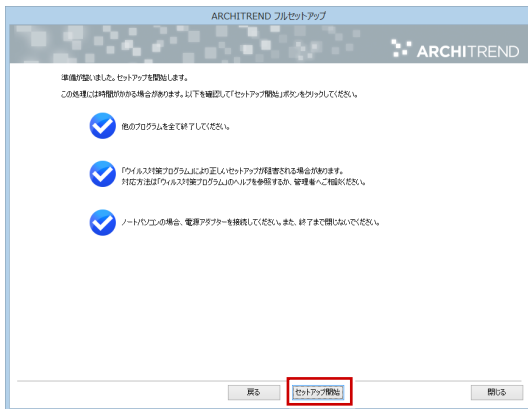


(次ページへ続きます)

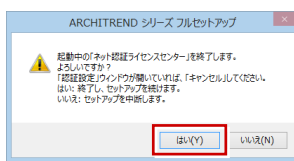
8. 構成を確認して、「次へ」を押します。



9. 内容を確認して「セットアップ開始」を押します。

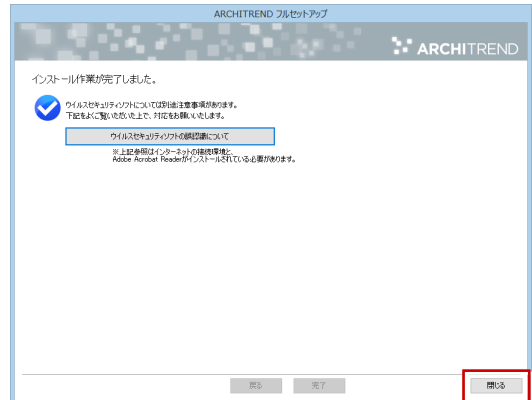


※ 以下のメッセージが表示されたら、「はい」を押してネット認証ライセンスセンターを終了します。

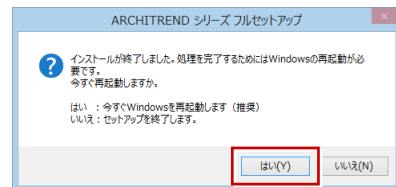


プログラムのダウンロード後、インストール処理が開始します。
インストールするプログラムや動作環境によっては、時間がかかる場合があります。

10. 完了のメッセージが表示されたら「閉じる」を押して、画面を閉じます。



※ インストール終了後、以下のメッセージが表示されたら「はい」を押して、Windowsを再起動します。

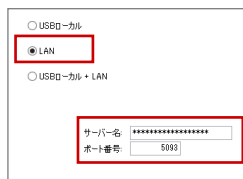


【USB プロテクトをお使いの場合】

5. 「SNS」をクリックし、使用するプロテクトのタイプを選択して、「次へ」を押します。



※ サーバーに USB プロテクトを装着している場合は、「LAN」を選択してサーバーのコンピュータ名と設定したポート番号を入力します。



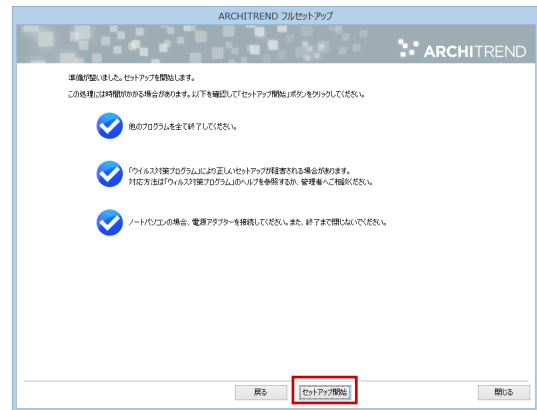
6. プロテクトからライセンス情報が取得され、セットアップするプログラムにチェックが付きます。構成を確認して「次へ」を押します。



※ ライセンス情報が取得されなかった場合は、プロテクトが正しく装着されているか確認して、「ソフトウェア構成を確認する」を押してください。

※ コンピューターの時計の日時がずれていると、ライセンスが正しく認識されません。「コンピューターの時計を訂正する」を押して、正確な日時を設定してください。

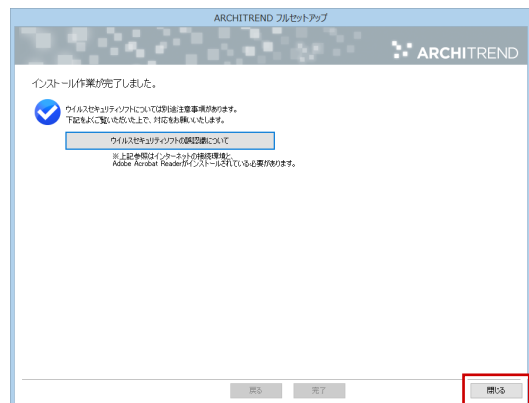
7. 内容を確認して「セットアップ開始」を押します。



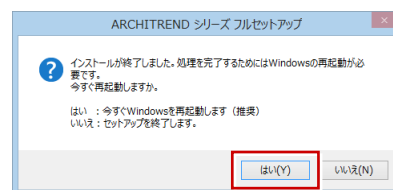
プログラムのダウンロード後、インストール処理が開始します。

インストールするプログラムや動作環境によっては、時間がかかる場合があります。

8. 完了のメッセージが表示されたら「閉じる」を押して、画面を閉じます。



※ 以下のメッセージが表示されたら「はい」を押して、Windows を再起動します。



● ダウンロードしたプログラムについて

【推奨】インターネットから直接インストールを実行すると保存先に「ATZEROFULL_年月」フォルダが作成され、ダウンロードしたプログラムがメディアイメージで保存されます。同じ製品構成のコンピューターが複数台ある場合は、「ATZEROFULL_年月」フォルダ内のDVD1 フォルダをDVD または USB メモリなどに書き込み、メディアを使ってインストールすることも可能です。このメディアを利用してプログラムをインストールするには、ディスク内の「DVD1¥Application¥一括インストール.cmd」を実行してください。

※ 異なる製品構成のコンピューターにメディアを利用してインストールする場合は、P.6 補足「メディアイメージを保存してダウンロード」を参照してください。

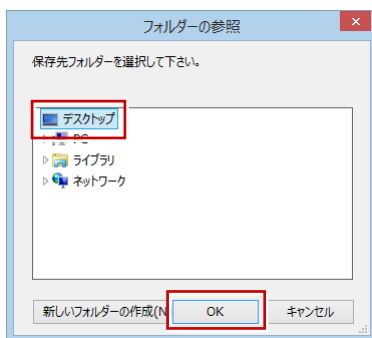
補足 メディアイメージを保存してインストール

プログラムの個別インストール、サーバーへのインストール、マスタのアップデート、製品構成の異なる複数のコンピューターへのインストールには、メディアイメージをダウンロード後、インストール用のメディアを作成してセットアップを行います。

1. プログラムダウンロードの画面より、「ARCHITREND ZERO Ver6」の「メディアイメージを保存してインストール」をクリックします。

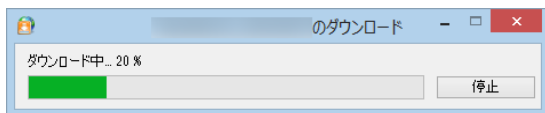


2. メディアイメージの保存先を選択して「OK」を押します。



※ DVD の保存先には、約 3.9GB の空き容量が必要です。

ダウンロードが開始します。

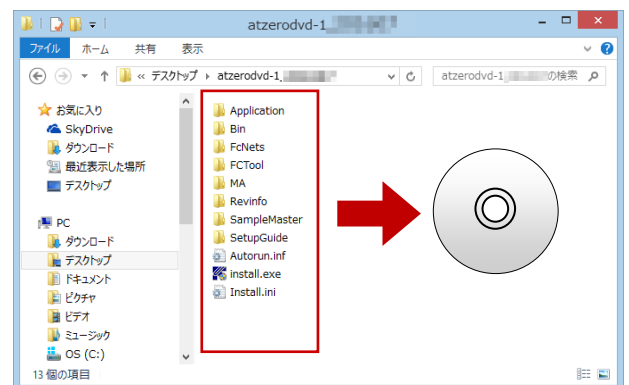


- ※ ご利用の通信環境、時間帯によって、ダウンロードに時間がかかる場合があります。そのようなときは、ダウンロードを中止して、別の時間帯でお試してください。
- ※ ダウンロードを中止する場合は、「停止」をクリックしてダウンロードを一時停止してから、右上の「×」ボタンをクリックしてください。
- ※ ダウンロードを中止した場合、次回は続きから再開します。

3. ダウンロードが完了すると、セットアップ画面が表示されます。「終了」を押して画面を閉じます。



4. エクスプローラなどを利用して、保存されたメディアイメージを DVD または USB メモリなどに書き込みます。



以上で、インストール用のメディア DVD の作成は完了です。

ARCHITREND ZERO シリーズをインストールするには、コンピューターに作成したメディア (DVD) をセットして、セットアップ画面から「一括インストール」を実行します。

※一括インストールの詳しい操作手順は、セットアップガイドの「バージョンアップ/オプション追加編」の手順書をご覧ください。